

# MOUNT10 Backup und Wiederherstellung für Desktops, Laptops und Servers

Die .Net Generation von MOUNT10 ermöglicht automatische Backups und überall und jederzeit eine Wiederherstellung. Als Disk-zu-Disk Lösung, verfügbar für Windows, Mac und Linux, ermöglicht es Privaten und Firmen eine innovative, einfache, zuverlässige und sichere Datensicherung. Mit MOUNT10 können auch kritische Daten von physischen und virtuellen Geräten, auf eine sichere Aussenstelle oder in ein lokales Datencenter gesichert werden und ermöglicht es einem Backup-Administrator, die volle Kontrolle über alle Prozesse via eine einzige Console zu übernehmen.

## Risiken eliminieren durch geplante automatische Backups

Mit dem MOUNT10 Backup-Client können Backups auf die Minute genau geplant und ausgeführt werden, ohne Eingriff eines Benutzers und eliminiert somit das höchste Risiko eines Backup-Prozesses - Menschliches Versagen.

## Intelligente Datei Ein- und Ausschlüsse

Mit einer Anzahl von MOUNT10 Selektionstools kann genau definiert werden, welche Dateien und Verzeichnisse gesichert und wiederhergestellt werden sollen. Dies beinhaltet Filter und Profiling-Funktionen, welche es dem Backup-Administrator ermöglichen, die Backup-Selektion für den Benutzer festzulegen.

## Voll skalierbar, MOUNT10 wächst mit dem Unternehmen

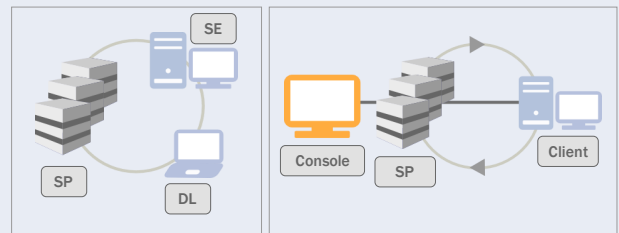
Die flexible Architektur von MOUNT10 enthält verschiedene Deploymentoptionen und die Möglichkeit diese je nach Betriebssystem entsprechend masszuschneiden, damit die Backup-Lösung mit der Firma oder dem privaten Netzwerk zusammen wachsen kann.

## Überall und jederzeit Daten wiederherstellen

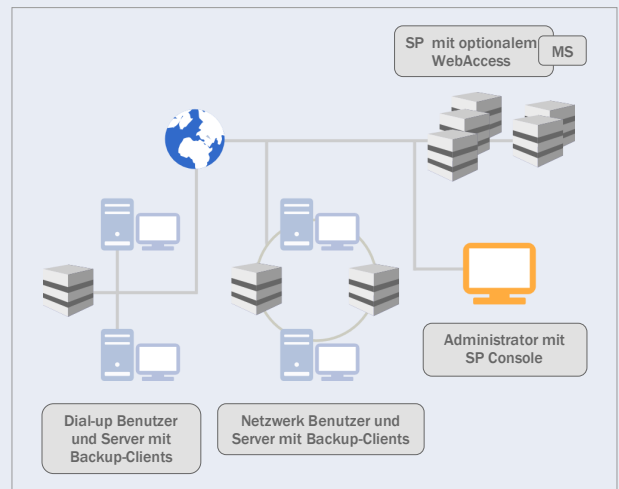
Daten können in Sekundenschnelle über den PC oder via Remote wiederhergestellt werden. Kunden können Daten gezielt für die Wiederherstellung auswählen und die Wiederherstellung ohne technische Unterstützung selbst durchführen.

## WIE ES FUNKTIONIERT

Daten welche auf Desktops, Laptop oder Servers, mit MOUNT10 Desktop & Laptop Edition (DL) oder Server Edition (SE), gespeichert sind, können auf eine Storage Plattform (SP) gesichert werden. Im Falle eines Datenverlusts können Daten von der Storage Plattform in das originale Verzeichnis oder auf einen anderen Computer wiederhergestellt werden.



MOUNT10 ist nahtlos skalierbar für die Aufnahme von tausenden von Workstations und Servers, für die Sicherheit von Daten von physischen Geräten, virtuellen Umgebungen und geographisch getrennten Netzwerken und lässt sich dabei über eine einzige Console administrieren. Die Anzahl möglicher Netzwerk-Szenarien ist fast endlos, jedoch macht die Flexibilität dieser Backup-Lösung den Schutz nicht nur möglich, sondern auch effizient.



## MOUNT10 AG SWISS DATA BACKUP. GARANTIERTES BACKUP.

## FEATURES

- **Automatische Backups planen**  
Minimiert das Risiko von Benutzerfehlern durch den automatisierten Backup-Prozess, welcher auf die Minute genau geplant werden kann.
- **Skalierbar und flexibel**  
Bis tausende Workstations und/oder Servers können auf eine Aussenstelle oder ein lokales Datencenter (Storage Plattform) gesichert werden und mit Hilfe einer einzigen Console verwaltet werden.
- **Daten De-duplication**  
Datei-Duplikate werden eliminiert und sparen somit Bandbreite und Speicherplatz.

- **Intelligente Datei-Selektion**  
Für Backup/Wiederherstellung stehen verschiedene Filter, Profiling and Datei-Level Ein- und Ausschlüsse zur Verfügung.
- **Zentrale Administration**  
Via Console wird es dem Backup-Administrator ermöglicht, sämtliche Konfigurationen und Prozesse via Remote zu übernehmen.
- **Selbständige Daten-Wiederherstellung für Benutzer**  
Benutzer können die Daten direkt auf ihren Desktop wiederherstellen - ohne Verwendung von technischem Support.
- **Streaming Backup**  
SE Benutzer haben Zugang zur Streaming Backup Funktion, welche sehr schnell ist und wenig Speicherplatz verwendet.

## MOUNT10 Feature Highlights

Backup-Optionen	DL	SE
Dynamische und manuelle Daten-Selektion	✓	✓
Off-site Storage Unterstützung	✓	✓
Tägliche Backups und erweiterte Planungsmöglichkeiten	✓	✓
Komprimierung und Patching vor dem Backup	✓	✓
Bandbreitenlimitierung	✓	✓
Snapshot Backups und Wiederherstellungen (physischer Initialupload)	✓	✓
Über Command-line Interface (CLI) steuerbar	✓	✓
Microsoft Volume Shadow Copy Service (VSS) (sichert geöffnete Dateien)*	✓	✓
Backup-Client Email-Benachrichtigung	✓	✓
Client Werbebanner	✓	
Mehrfache Backupsets (inkl. unterschiedliche Selektionen und Zeitpläne)		✓
NTFS Change Journal Unterstützung*		✓
Delta Blocking		✓
Streaming Backup		✓

\* nur für Windows Betriebssysteme verfügbar

Wiederherstellungs-Optionen	DL	SE
Gesamte Backup-Selektion oder individuell ausgewählte Dateien	✓	✓
Datei-Suche – lokal und remote verfügbar	✓	✓
Alternativer Zielort für die Wiederherstellung wählbar	✓	✓
Verzeichnisstruktur wiederherstellbar	✓	✓
Möglichkeit vorhandene Dateien überschreiben zu lassen	✓	✓
Wiederherstellung von Datei- und Verzeichnisberechtigungen		✓

Optimierung von Speicher, Geschwindigkeit und Bandbreite	DL	SE
Quell- und Zielorientiertes De-duplication	✓	✓
Datenkomprimierung (für Datenübertragung und Lagerung)	✓	✓
Abgebrochene Backups fortsetzen	✓	✓
Backup im Hintergrund ausführen lassen*	✓	✓

\* nur für Windows 7, Vista und Windows Server 2008 verfügbar

Andere
Zentrale Administration
Client Installation skalierbar und einschränken von Einstellungen für Benutzer
Netzwerk-Erkennung
Gruppen-in-Gruppen (Collections) mit Möglichkeit zur Berechtigungsvergabe
Account-Limiten und Overspill Kontrolle
Kontrolle von abgelaufenen Accounts und Benachrichtigungen
Automatische Updates für Backup-Clients
Dynamisches Profiling
Remote Management
Month-end Backup Retention Kontrolle
Anzahl Verbindungsversuche und Timeouts
Reports (Standard, Enterprise und anpassbar)
SSL Protokoll, verschlüsselte Netzwerk-Kommunikation
256-bit Advanced Encryption Standard (AES)
Backup-Client und WebAccess Benutzer Authentifikation und Reporting
Anpassbare Berechtigungen für Backup-Clients
Integrity Checks
Web Client Oberfläche mit Briefcase und Email-Optionen

## UNTERSTÜTZTE BETRIEBSSYSTEME

### MOUNT10 Desktop & Laptop Edition

- Windows 8
- Windows 7
- Windows Vista
- Windows XP (SP3)
- MAC OS X (10.6–10.8)

### MOUNT10 Server Edition

- Windows Server 2012
- Windows Server 2008 | 2008 R2  
- Inkl. Small Business Server  
- 32/64-bit Unterstützung
- Windows Server 2003  
- Inkl. Small Business Server  
- 32/64-bit Unterstützung
- Red Hat Linux
- Fedora Core Project (9, 10 & 11)
- Ubuntu 12.04 LTS
- MAC OS X (10.6–10.8)

## SERVER EDITION PLUGINS

### Microsoft

- MS SQL Server 2005 | 2008 | 2012
- MS VSS  
(Unterstützt MS Exchange 2003 | 2007 | 2010 and SQL 2005 | 2008 | 2012  
[Hinweis: Dieses Plugin unterstützt kein System State. Dafür steht ein separates Plugin zur Verfügung.] )
- System State  
(Unterstützt Windows Server 2003 | 2008 [inkl. R2] | 2012)

### Zusätzlich

- Email-Benachrichtigung
- Script
- Rechtsgültige Archivierung

## KONTAKT

Email: [info@mount10.ch](mailto:info@mount10.ch)  
Webseite: [www.mount10.ch](http://www.mount10.ch)